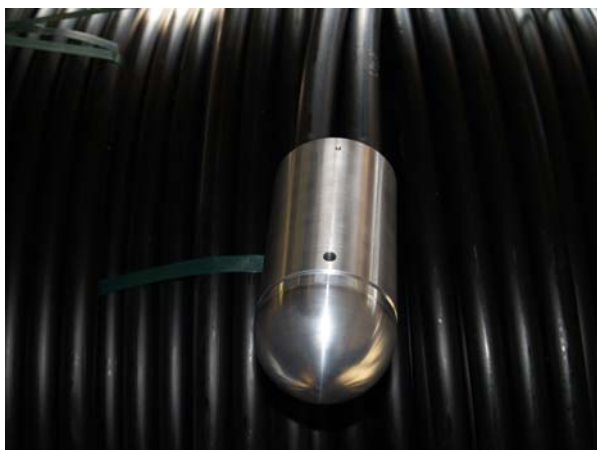
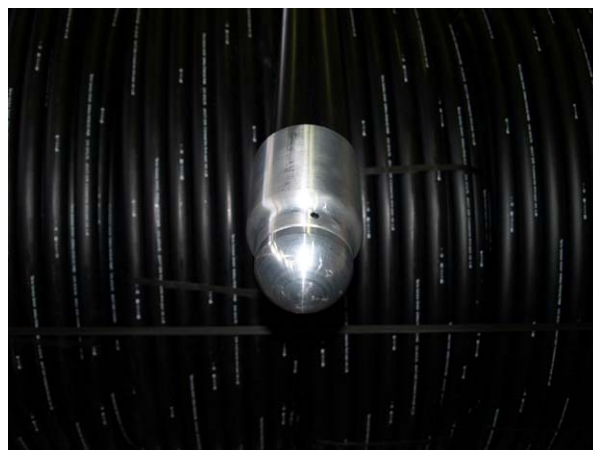




Technisches Datenblatt – *Erdwärmesonden aus PE 100-RC mit Sicherheitssondenfuß®*



**32er Sicherheitssondenfuß®
(Ø 95 mm)**



**40er Sicherheitssondenfuß®
(Ø 115 mm)**

- Sicherheitssondenfuß® bestehend aus Metall
- Der PE 100-RC-Sondenfuß wird vom Sicherheitssondenfuß® form- und kraftschlüssig umschlossen
- Kompakte, platzsparende Bauweise mit guten Einbaueigenschaften
- Homogene Oberfläche, dadurch kein Verkanten im Bohrloch
- Gute Wärmeleitfähigkeit
- Gewindeaufnahme für den Einbau mit Bohrgestänge
- Integrierter Abstandshalter
- Adaptierbares Gewichtsmodul (12,5kg) einfach und kraftschlüssig aufzuschrauben



Gewichtsmodul